



広報

ほほえみ

<http://www.sihp.jp> E-mail: info@sihp.jp 〒399-4117 長野県駒ヶ根市赤穂3230番地 TEL0265-82-2121(代) FAX0265-82-2118

編集発行人／昭和伊南総合病院 広報委員会

訪問看護にできること

訪問看護ステーション 管理者 太田 美緒

当院では、令和5年3月に新たに「訪問看護ステーション」を開設いたしました。看護師3名、事務1名の小さな部署ではありますが、地域の皆様のニーズに応えるべく、在宅看護を提供しております。

さて、皆様は、病気療養中であるけれど自宅で生活したい、さらには亡くなるまで自宅で療養したいと思われませんか？日本財団が行った調査¹⁾によると、67歳～81歳の親世代の方の58.8%は人生の最期を迎えたい場所を「自宅」と答えたそうです。その理由は、自宅は自分の居場所であり、自分らしくいられるところというものです。一方で、介護をする側の子世代の在宅療養上の心配事は、「専門的な能力や知識が必要そうだ」、「何をしたらよいかわからない」等の不安があることでした。

患者さん本人が自宅で過ごしたい、そして、ご家族が本人の意思を支えたいと思っても、病状の変化が予測されたり、見たこともない医療機器が付いていれば在宅療養に不安を持たれる

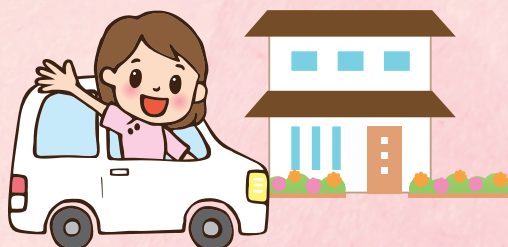


と思います。訪問看護師は、主治医の指示を受けて患者さんのご自宅に伺い、病気を持っていても自宅で暮らしたい方やご家族を支援する看護師です。

訪問看護ステーションでは、24時間持続点滴、酸素療法、がんの痛みの調節、排便や排尿の管理、床ずれのケア、リハビリテーション、自宅でのお看取り、介護療養相談などを行います。また、24時間対応や緊急訪問もしております。

訪問看護をご希望される場合は、要介護認定が下りている方は担当のケアマネジャーに、介護保険を申請されていない方は、当院の主治医または医療ソーシャルワーカーにご相談ください。患者さんにご家族が気持ちよくご自宅で過ごせるように支援いたします。

1) 日本財団：人生の最期の迎え方に関する全国調査 2021/3/29



昭和伊南総合病院 外来科別担当医師一覧表

令和6年3月1日現在

受付時間は原則 8時00分～11時00分（再来受付機は7時45分～） ※診療科によって異なる場合があります。

		月	火	水	木	金
内科	1診	飯塚(循環器)	循環器	高木(循環器)	飯塚(循環器) (第4・5:休診)	高木(循環器)
	2診	信大:松澤(血液 完全予約制)	一瀬	信大:仁科(血液 完全予約制)	一瀬	
	3診	消化器	梶山(消化器)	堀内(消化器)	梶山(消化器)	堀内(消化器)
	4診	午後:一瀬(完全予約制)	小原(血液 完全予約制)		信大:高山(内分泌 完全予約制)	信大:堤坂(内分泌 完全予約制)
	5診	小林(脳神経 完全予約制)	かのう 神應(腎臓 完全予約制)	信大:橋本(腎臓 完全予約制)	小原(血液 完全予約制)	信大:田中(肝臓 完全予約制)
	6診		信大		ペースメーカー外来 (循環器:完全予約制)(第4・5のみ)	伊藤
	7診	長崎	午後:伊藤(要予約)	長崎	循環器 (完全予約制)	信大:呼吸器(完全予約制)
・消化器内科:当日受付時間10時00分まで ・血液、腎臓、肝臓、内分泌の初診は紹介のみ ・脳神経内科は初診受入不可						
小児科	1診	森本(完全予約制)	鈴木(完全予約制)	信大:柴崎(完全予約制)	信大:新美(完全予約制) (第1・3のみ)	信大:中山(完全予約制)
	2診	鈴木	森本	森本	信大:西岡(完全予約制)	信大:柴(完全予約制)
	3診				鈴木	森本
外科	1診	阿藤(乳 腺呼吸器)	吉村(消化器 一般)	午前:阿藤(乳 腺呼吸器) 午後:信大 (心臓血管外科 完全予約制)	吉田(消化器 一般)	吉村(消化器 一般)
	2診	唐澤(消化器 一般)	森川(乳 腺呼吸器)	森川(乳 腺呼吸器)	阿藤(乳 腺呼吸器)	森川(乳 腺呼吸器)
	3診		北原(消化器 一般)		北原(消化器 一般)	
・受付終了時間:11時30分まで ・火曜日:そけいヘルニア外来13時30分～15時00分 北原(第1、3、5)/吉村(第2、4)						
整形外科	午前	しろ 城倉	小林	中村(第1・3のみ)	休診	しろ 城倉
	午後	休診	休診	休診		休診
◎完全予約制 ・初診は紹介のみ						
形成外科	午前	佐治	休診・手術日	佐治	佐治(完全予約制)	佐治
	午後	美容外来	美容外来	美容外来	休診・手術日	美容外来
・美容外来:完全予約制 ・緊急診療、手術の際はおまかせする事があります。(月・火・水・金)14時00分～ ・美容外来の予約お問合わせは、14時00分～16時00分に形成外科外来にお問い合わせください。						
脳神経外科		市川	村岡	休診・手術日	信大	村岡
皮膚科		休診	小口	小口	休診	小口
泌尿器科		小泉	小泉	小泉	信大	小泉
・木曜日:要予約 ・受付時間:9時00分～11時00分						
眼科		信大	清水	清水	清水	清水
・受付終了時間:木曜日のみ10時30分まで 診察時間:9時00分～11時00分						
耳鼻科(午後)		休診	信大	休診	信大(第2、4)	信大
・受付終了時間:16時00分まで 診察時間:14時00分～(診察開始時間が変更する場合があります。)						
ペインクリニック		休診	休診	休診	大房	休診
◎要予約 ・初診は紹介のみ						
リハビリテーション科	午前	山口(手足の痙縮)	長峰(信大)	山口(手足の痙縮)	山口(もの忘れ)	山口(装具)
	午後	山口(一般)	山口(一般)	山口(一般)	山口(一般)	山口(一般)
◎要予約 ・第1、2、4水曜日は休診になります。						
歯科		福沢 朝比奈	福沢・朝比奈 (14:30まで)	福沢 朝比奈	福沢 朝比奈	安田(開田高原歯科診療所)
◎完全予約制 ・金曜日:手術日 ・安田(第1、3、5)/第2、4は休診になります。						
産婦人科		休診	休診	休診	休診	休診

※予約に関するお問い合わせは、平日14:00～17:00にブロック受付へお願いいたします。
※紹介で予約が済んでいる方は、専用受付へお越しく下さい。(8:00～10:00)

診療日割にかかわらず、都合により休診となる場合があります。休診は院内掲示板、病院ホームページまたは電話でご確認ください。

病院ホームページ <http://www.sihp.jp/>
電話:0265-82-2121(代)

令和7年4月採用 正規職員募集

●看護師

・試験日/令和6年4月13日(土) ・応募締め切り/令和6年4月3日(水)

令和6年度採用 正規職員 随時募集

●薬剤師

・応募締め切り なし

随時募集 臨時職員

●看護師 ●訪問看護師 ●看護補助者
●診療放射線技師 ●事務職員

※お問い合わせは病院総務課職員係 TEL.0265(82)2121 詳細はホームページ掲載